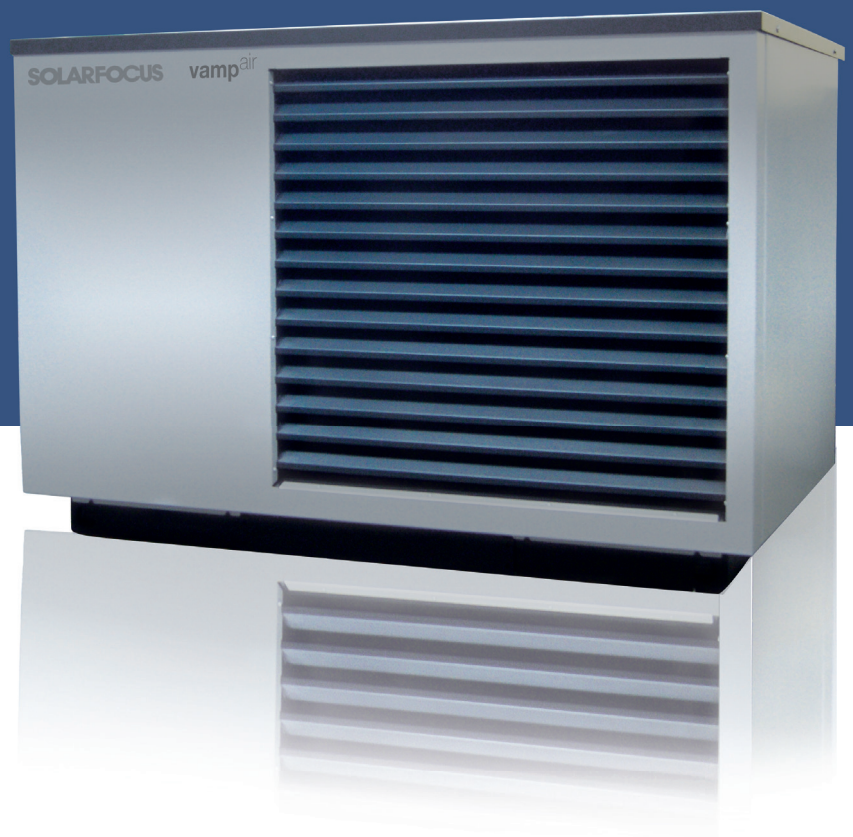


SOLARFOCUS 

Biomasseheizungen | Wärmepumpen | Solaranlagen

Wartungsvertrag

WÄRMEPUMPE



Power-Paket für Wärmepumpe

Um den Komfort und die Lebensdauer Ihrer Wärmepumpe zu maximieren, ist der Abschluss eines Wartungsvertrages empfohlen. Im Zuge des Wartungsvertrages kümmern wir uns um Ihre Wärmepumpe – denn nicht nur Ihr Auto, sondern auch Ihre Wärmepumpe sollte gewartet werden. Über ein flächendeckendes Netzwerk an exzellent ausgebildeten, erfahrenen Servicetechnikern haben Sie so rasch Zugriff auf unser After-Sales-Service.



SOLARFOCUS bietet Ihnen für Ihre Anlage zwei verschiedene Pakete an:

Wartungsvertrag	Power	Power light
Wartung der Wärmepumpe		
Jährliche Wartung durch den SOLARFOCUS Werkskundendienst oder durch einen zertifizierten Service-Fachpartner. Die Wartungstermine werden vom SOLARFOCUS Kundencenter im Zeitraum April bis August eingeplant. Der Zeitraum September bis März ist für Neu-Inbetriebnahmen vorgesehen.	✓	-
Die Pakete werden automatisch jährlich verlängert und preislich angepasst. Die Verrechnung des Paketes erfolgt jährlich nach durchgeführter Wartung . Eine vorzeitige Kündigung ist jederzeit schriftlich möglich.	✓	-
Die Wartung der Wärmepumpe wird alle 2 Jahre (24 Monate und 48 Monate nach Inbetriebnahme) durch den SOLARFOCUS Werkskundendienst oder durch einen zertifizierten Service-Fachpartner durchgeführt. Die Wartungstermine werden vom SOLARFOCUS Kundencenter im Zeitraum April bis August eingeplant. Der Zeitraum September bis März ist für Neu-Inbetriebnahmen vorgesehen.	-	✓
Die Pakete werden automatisch jährlich verlängert und preislich angepasst. Die Verrechnung des Paketes erfolgt jährlich fix zu dem Zeitpunkt des Vertragsabschlusses. Eine vorzeitige Kündigung ist jederzeit schriftlich möglich.	-	✓
Falls erforderlich ein weiterer, kostenloser Service-Einsatz vor Ort	✓	✓
Verlängerte Produktgarantie		
Bei Abschluss eines Wärmepumpen-Wartungsvertrages verlängert sich die Produktgarantie auf 5 Jahre bzw. 7 Jahre . SOLARFOCUS garantiert, dass die gelieferten Produkte frei von Material- und Verarbeitungsfehlern sind, die Einfluss auf deren Funktionsfähigkeit haben. Im Garantiefall wird der Fehler auf eigene Kosten und nach eigenem Ermessen durch eine Reparatur vor Ort bzw. im Werk oder durch die Lieferung neuer oder generalüberholter Teile behoben. Bei vorzeitiger Kündigung erlischt die verlängerte Produktgarantie.	7 Jahre	5 Jahre
Die Fahrtkosten und die Arbeitszeit für die Austauscharbeit für Ersatzteile innerhalb der verlängerten Produktgarantie sind inkludiert.	✓	✓
Nach Ablauf der angegebenen Garantiedauer werden Material-, Arbeits- und Fahrtkosten nach Aufwand berechnet.	✓	✓
Laufzeit und Gültigkeit		
Spätester Zeitpunkt des Erwerbs des Wartungsvertrages	max. 6 Monate nach Inbetriebnahme	max. 6 Monate nach Inbetriebnahme
Die Gewährleistung und die Berechnung der Garantiezeit beginnt zum Zeitpunkt der Inbetriebnahme oder des erstmaligen Heizbetriebes	✓	✓
Laufzeit des Wartungsvertrages	unbefristet	unbefristet

Wartung der Wärmepumpe

Die Wartung umfasst unter anderem folgende Tätigkeiten:

- Prüfung der Kondensat-Auffangwanne und des Kondensatablaufs
- Verdampferlamellen auf Verschmutzung kontrollieren und bei Bedarf kämen
- Prüfung des Anlagendruckes, sowie Reinigung des Schmutz- und Schlammabscheiders
- Sichtkontrolle der hydraulischen Sicherheits-Einrichtungen und der Dichtheit der hydraulischen Verschraubungen
- Kältekreis Dichtheitskontrolle gemäß Verordnung 517/2014 je nach Wärmepumpen-Type
- Überprüfung der Regelungsparameter sowie bei Bedarf kostenlose Softwareaktualisierung mit allen verfügbaren Neuerungen
- Berechnung Jahresarbeitszahl JAZ für Boiler, Heizung und Gesamt
- Reinigung des Verdampfers mit speziellem Reinigungsmitteln

Hinweis: Die Wartung wird vom SOLARFOCUS Kundencenter vorrangig im Zeitraum April bis August eingeplant. Der Zeitraum September bis März ist für Neu-Inbetriebnahmen vorgesehen. Routinemäßige Wartungen werden je nach Kapazität eingeplant.

SOLARFOCUS Kundencenter

After-Sales-Service für unsere Kunden: Wir stellen Ihnen in Österreich, Deutschland und Norditalien ein flächendeckendes Netzwerk an exzellent ausgebildeten, erfahrenen Servicetechnikern zur Verfügung. Sie können das SOLARFOCUS Kundencenter über drei verschiedenen Möglichkeiten kontaktieren:

1) Anfrage über **SOLARFOCUS-Kundencenter: (Empfehlung)**

Die Empfehlung ist die Anfrage über das SOLARFOCUS-Kundencenter zu stellen. Durch die Eingabe ihrer Kundendaten und der Seriennummer ihres Wärmeerzeugers kann im Hintergrund sofort eine Verknüpfung erzeugt werden und Anfragen können schneller beantwortet werden. Hier haben Sie auch Einblick über den aktuellen Status Ihrer Anfrage und können auch historische Daten betrachten.

Das Kundencenter ist unter folgendem Link erreichbar: <https://www.solarfocus.com/kundencenter>

2) Telefonische Anfrage über Hotline

Unter folgender Telefonnummer sind wir für jegliche Service-Anfragen erreichbar:

- Hotline Österreich: 07252-50002-4920
- Hotline Deutschland: 06251-13665-14

Die Hotline ist zu folgenden Zeiten besetzt:

	April bis September	Oktober bis März
Montag - Freitag	07:30 - 12:00 Uhr, 12:30 - 17:00 Uhr	07:30 - 12:00 Uhr, 12:30 - 20:00 Uhr
Samstag	08:00 - 12:00 Uhr, 12:30 - 17:00 Uhr	08:00 - 12:00 Uhr, 12:30 - 18:00 Uhr
Sonn- und Feiertage	08:00 - 13:00 Uhr	08:00 - 13:00 Uhr

3) Gerne können Sie uns auch ein E-Mail schreiben

- Haben Sie **Fragen zu Ihrer Heizung** oder benötigen Sie technischen **Support**, dann senden Sie uns eine E-Mail an kundencenter@solarfocus.at
- Bei Fragen zur technischen Planung, Frischwassermodule oder Solaranlagen, dann senden Sie uns eine E-Mail an technik@solarfocus.at
- Anfragen bezüglich **Wartungstermine** senden Sie an wartung@solarfocus.at
Hinweis: Routinemäßige Wartungen werden nur im Zeitraum April bis August durchgeführt. Der Zeitraum September bis März ist für Neu-Inbetriebnahmen reserviert.
- Ersatzteilanfragen oder Fragen zu Rechnungen/Lieferungen senden Sie bitte an beleg@solarfocus.at
- Bei Fragen in Bezug auf mySOLARFOCUS-App, SOLARFOCUS-Connect oder Modbus-TCP, senden Sie bitte an app@solarfocus.at

Bestellformular

Senden Sie das ausgefüllte Bestellformular für Ihren Wartungsvertrag bitte an:

Österreich

E-mail: beleg@solarfocus.at

Fax: +43 (0) 7252 / 50002 - 53

Deutschland

E-mail: beleg@solarfocus.at

Fax: +49 (0) 6251 / 13 665 - 50



Hiermit bestelle ich den unten angeführten Wartungsvertrag für meinen SOLARFOCUS-Wärmepumpe:

Power-Paket **Power-Paket light**

Option SOLARFOCUS-Connect

Seriennummer der Wärmepumpe:

Seriennummer des Displays (Voraussetzung für SOLARFOCUS-Connect):

Name:.....

Adresse, PLZ:

Kontakt, Tel:

Installiert am:

Installiert durch:

Ja, ich bestelle hiermit das Wartungspaket bis auf Widerruf. Der Vertrag kann jederzeit schriftlich, unter Einhaltung der einmonatigen Kündigungsfrist, gekündigt werden. Andernfalls läuft der Wartungsvertrag ein weiteres Jahr.

Die Wartung wird vom SOLARFOCUS Kundencenter vorrangig im Zeitraum April bis August eingeplant. Der Zeitraum September bis März ist für Neu-Inbetriebnahmen vorgesehen. Routinemäßige Wartungen werden je nach Kapazität eingeplant.

Garantiegeber:

Anlagenbetreiber / Garantienehmer:

.....
Stempel, Unterschrift

.....
Datum, Unterschrift

Es gelten die allgemeinen Geschäfts- und Lieferbedingungen der Fa. SOLARFOCUS GmbH. Die Kosten für die jeweiligen Wartungsverträge werden jährlich mit Datum der ersten Einzahlung in Rechnung gestellt. Die Wartungspakete sind erst mit termingerechter Einzahlung gültig. Jährliche Preisadjustierungen sind vorbehalten und zu berücksichtigen.